



中国农业银行

AGRICULTURAL BANK OF CHINA

上海自贸试验区新片区分行

# 轻松2步缴学费

——上海海洋大学农业银行掌银学费缴费指引

中国农业银行上海自贸试验区新片区分行

2020年5月

# 金融服务方案



上海海洋大学  
SHANGHAI OCEAN UNIVERSITY



中国农业银行  
AGRICULTURAL BANK OF CHINA  
上海自贸试验区新片区分行

## 上海海洋大学农业银行掌银学费缴费指引

亲爱的海洋大学继续教育学院的同学们：

当前，全国疫情防控取得积极进展，复工复产有序推进。“与君同窗、再度相思见”，上海海洋大学的莘莘学子们怀着激动的心情即将回到校园。在当前的特殊时期，为保障师生健康安全，最大限度降低人群集聚带来的潜在风险，中国农业银行上海市分行上线了上海海洋大学专属学杂费“一键缴费”功能。为方便师生快速掌握缴费，特制定本指引。只要您拥有中、农、工、建、交、邮储六大行中任意银行借记卡，便可两步轻松完成学费缴费。请扫描左侧图片二维码下载并安装**中国农业银行掌上银行APP**开始我们的旅程（如已安装请忽略）。



扫一扫下载  
新版掌上银行

與君同窗，  
再度相思見

# “注册+缴费”两步轻松实现缴费



上海海洋大学  
SHANGHAI OCEAN UNIVERSITY



中国农业银行  
AGRICULTURAL BANK OF CHINA  
上海自贸试验区新片区分行

步骤1: 下载农行掌上银行APP

是否有农行卡

有👍

自助注册掌上银行

无

准备一张他行卡

自助注册我行掌银

生成一个电子账户  
(金额从主账户转出)

## 农业银行一键缴费

步骤2: 进入缴费流程

掌银主界面选择生活缴费

点击学杂费

搜索上海海洋大学

输入

姓名

学号

身份证

弹出账单页面, 点击缴费

缴费成功★

# 第1步：注册



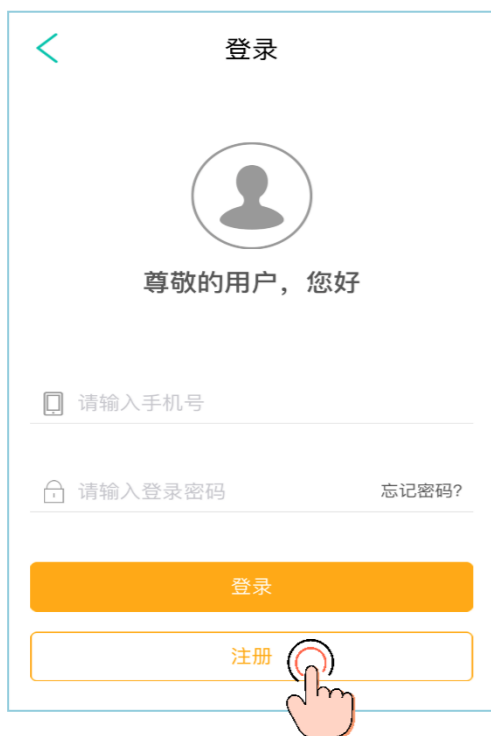
上海海洋大学  
SHANGHAI OCEAN UNIVERSITY



中国农业银行  
AGRICULTURAL BANK OF CHINA  
上海自贸试验区新片区分行

## 1A：如果您已有农行卡

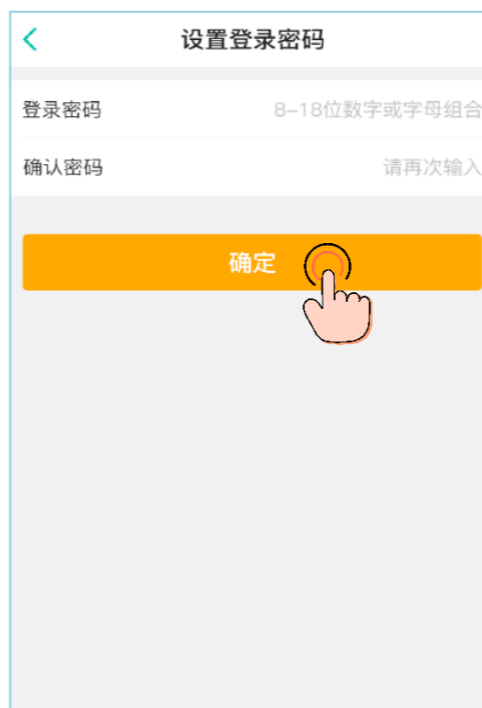
- 请按以下指引完成掌上银行注册。如您已经注册，登录后跳转第2步直接缴费（第6页）。



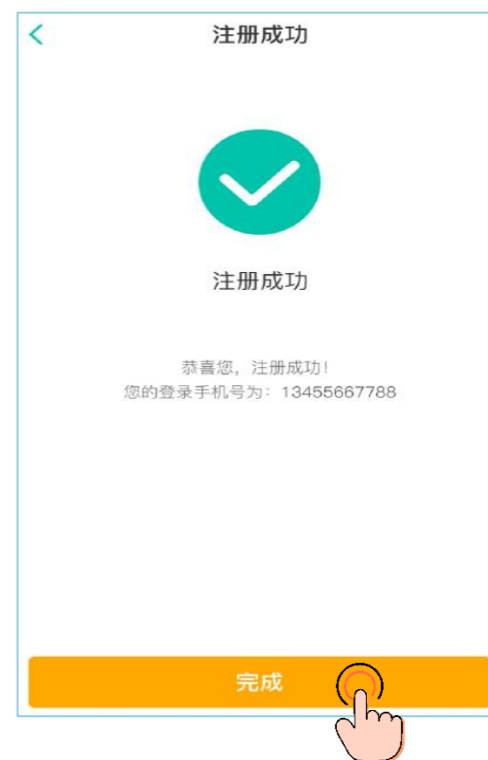
- 打开农行掌上银行并点击“注册”



- 输入手机号并验证后输入**农行卡**卡号，点击“下一步”



- 设置掌上银行登录密码，点击“确认”



- 完成注册

# 第1步：注册



上海海洋大学  
SHANGHAI OCEAN UNIVERSITY



中国农业银行  
AGRICULTURAL BANK OF CHINA  
上海自贸试验区新片区分行

## 1B: 如果您没有农行卡, 使用中、工、建、交、邮储借记卡注册 (接下页)

- 这种情况下, 您需要开立一个虚拟的农行电子账户, 并将五家非农行的借记卡账户资金转入该电子账户。



- 打开农行掌上银行并点击“注册”



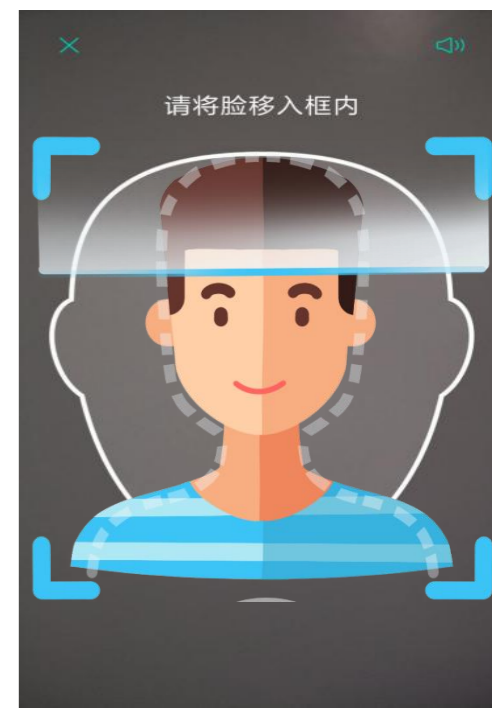
- 输入手机号并验证后输入他行卡卡号, 点击“下一步”



- 提示将开立农行电子账户, 点击“确定”



- 按照指引拍摄本人身份证件正反面, 点击“下一步”



- 人脸识别

# 第1步：注册



上海海洋大学  
SHANGHAI OCEAN UNIVERSITY



中国农业银行  
AGRICULTURAL BANK OF CHINA  
上海自贸试验区新片区分行

## 1B: 如果您没有农行卡, 使用中、工、建、交、邮储借记卡注册 (承上页)

开户信息确认

姓名 请

证件号码 1101 1666

绑定账户 622 188

开户银行 中国建设银行

手机号码 绑定借记卡预留手机号

验证码 6位短信验证码 获取验证码

所在地区 选择省 选择市 选择区县

本人声明仅为中国税收居民

开户网点代码 **090725**

已阅读并同意《中国农业银行电子账户服务协议》

已阅读并同意《个人人民币银行结算管理协议》

下一步

设置电子账户密码

电子账户密码 请设置6位数字密码

确认密码 请再次输入

确定

设置登录密码

登录密码 8-18位数字或字母组合

确认密码 请再次输入

确定

注册成功

注册成功



我的账户

借记卡 信用卡 电子账户

11类 6230 \*\*\*\* 6304 196304

人民币可用余额 > 0.00

查询明细 农银快e宝 转入转出

11类 6230 \*\*\*\* 9001 199001

人民币可用余额 > \*\*\*\*

查询明细 农银快e宝 转入转出

11类 6230 \*\*\*\* 7708 197708

人民币可用余额 > \*\*\*\*

查询明细 农银快e宝 转入转出

11类 6230 \*\*\*\* 4705 194705

人民币可用余额 > \*\*\*\*

电子账户转入

转入 转出

绑定账户: 6228\*\*\*\*7811

可用余额: 5000.00元

电子账户: 6230\*\*\*\*4107

转入金额: 请输入转入金额

支付密码: 请输入电子账户支付密码

确定

- 确认开户信息并输入开户网点代号:

**090725**

- 注意不要输错

- 依次设置电子账户 (若此处出现身份信息验证超时的提示, 解决方案见第7页) 及农行掌银登录密码。

1. 返回掌银首页, 点击“我的账户”

2. 点击“电子账户”

3. 从您绑定的他行借记卡转入刚才您开立的电子账户。

掌银注册成功后, 按照绿色框内三步将他行借记卡内资金转入农行电子账户

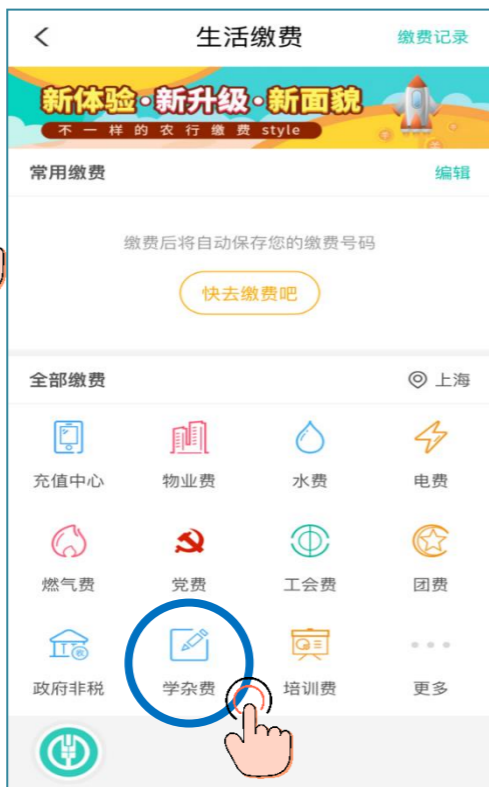
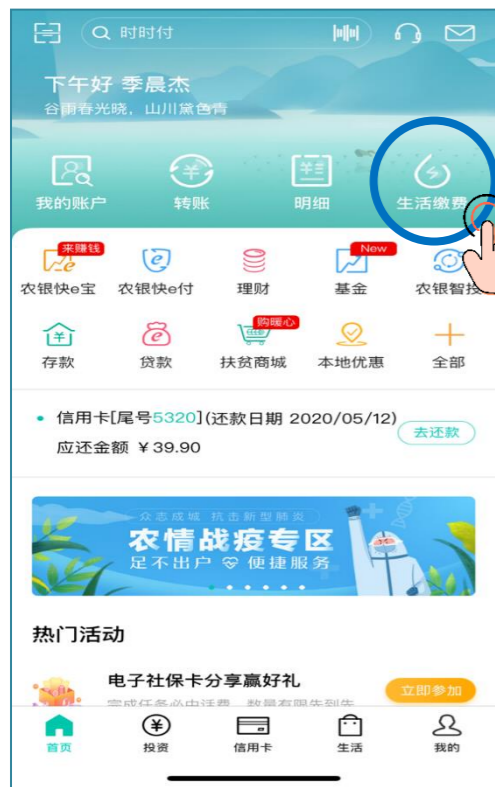
# 第2步：缴费



上海海洋大学  
SHANGHAI OCEAN UNIVERSITY



中国农业银行  
AGRICULTURAL BANK OF CHINA  
上海自贸试验区新片区分行



• 返回掌银首页，点击“生活缴费”

• 点击“学杂费”

• 在搜索栏输入关键词并选中“上海海洋大学学杂费(账单)”。输入姓名、学号、身份证等信息，点击“下一步”

• 核对待支付学费信息后点击“确定”

• 缴费成功



**Q: 我是使用他行卡注册的, 在设置电子账户密码的时候出现如左侧所示的报错信息, 该怎么办?**

**A: 客户使用他行卡注册时, 在前一步身份证及人脸信息要与监管部门后台数据比对以证实客户身份的真实性。由于数据交互需占用一定的时间, 因此出现这个情况主要是由于数据验证尚未完成。建议: 重新注册并在设置电子账户密码界面等待30秒左右的时间后, 再点击“确定”。感谢您的配合。**





# 谢谢

——上海海洋大学农业银行掌银学费缴费指引

中国农业银行上海自贸试验区新片区分行  
2020年5月